

Ведомость зданий и сооружений.

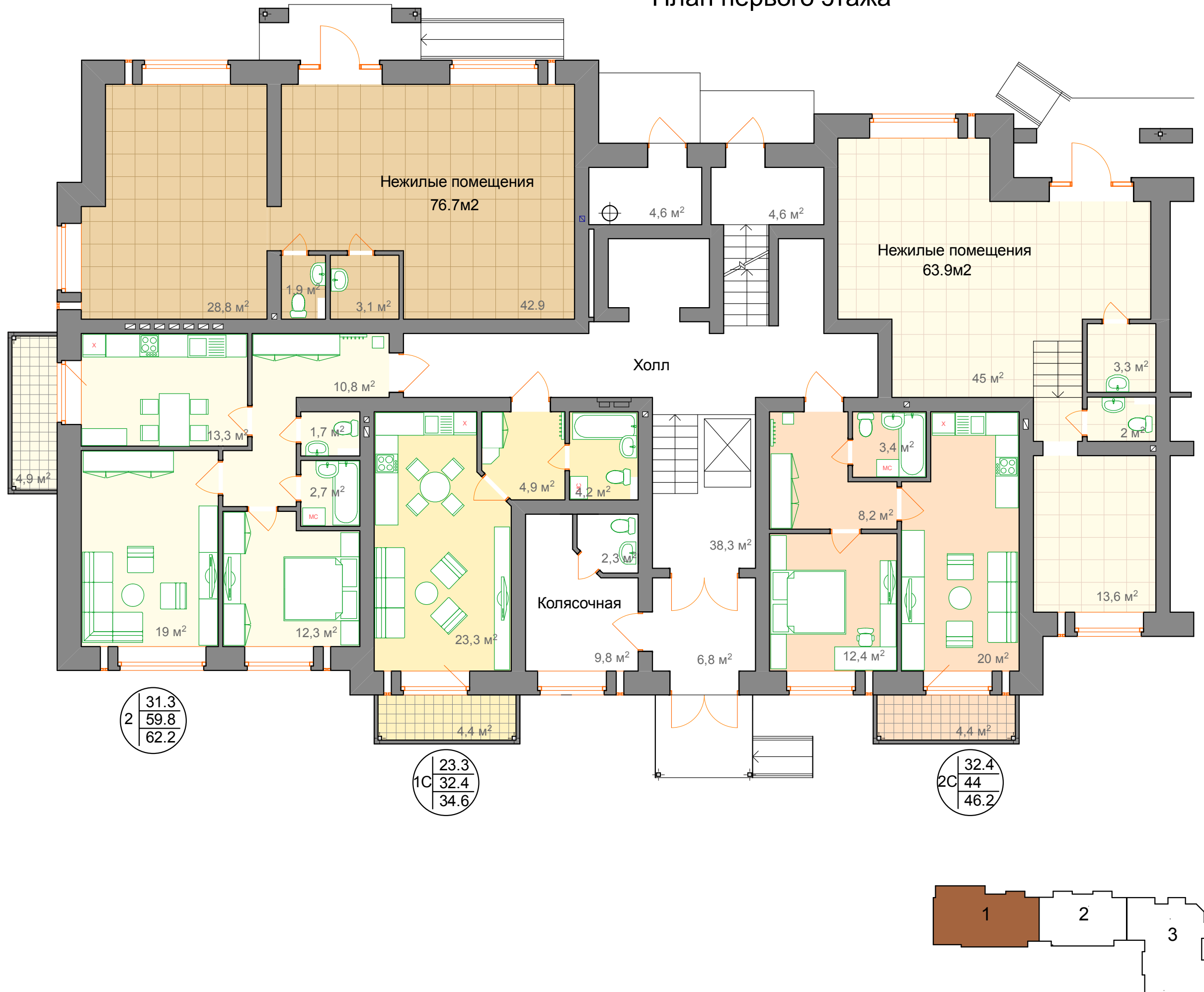
№	Наименование	
1.	Проектируемый 7-и этажный многоквартирный жилой дом с нежилыми помещениями на первом этаже по ул. Труды 40 в г. Пскове	
2.	Проектируемая трансформаторная подстанция.	
3.	Площадка для отдыха взрослого населения.	
4.	Детская игровая площадка с ограждением.	
5.	Площадка для занятий физкультурой	
6.	Мусороконтейнерная площадка.	
7.	Хозяйственная площадка	
8.	Площадки для парковки автотранспорта (15 мест).	
9.	Площадки для парковки автотранспорта (19 мест).	
10.	Площадки для парковки автотранспорта (15 мест).	
11.	Площадки для парковки автотранспорта (11 мест).	
12.	Площадки для парковки автотранспорта (12 мест).	

Условные обозначения.

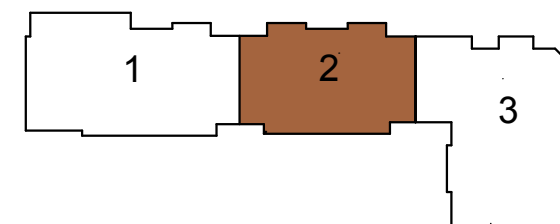
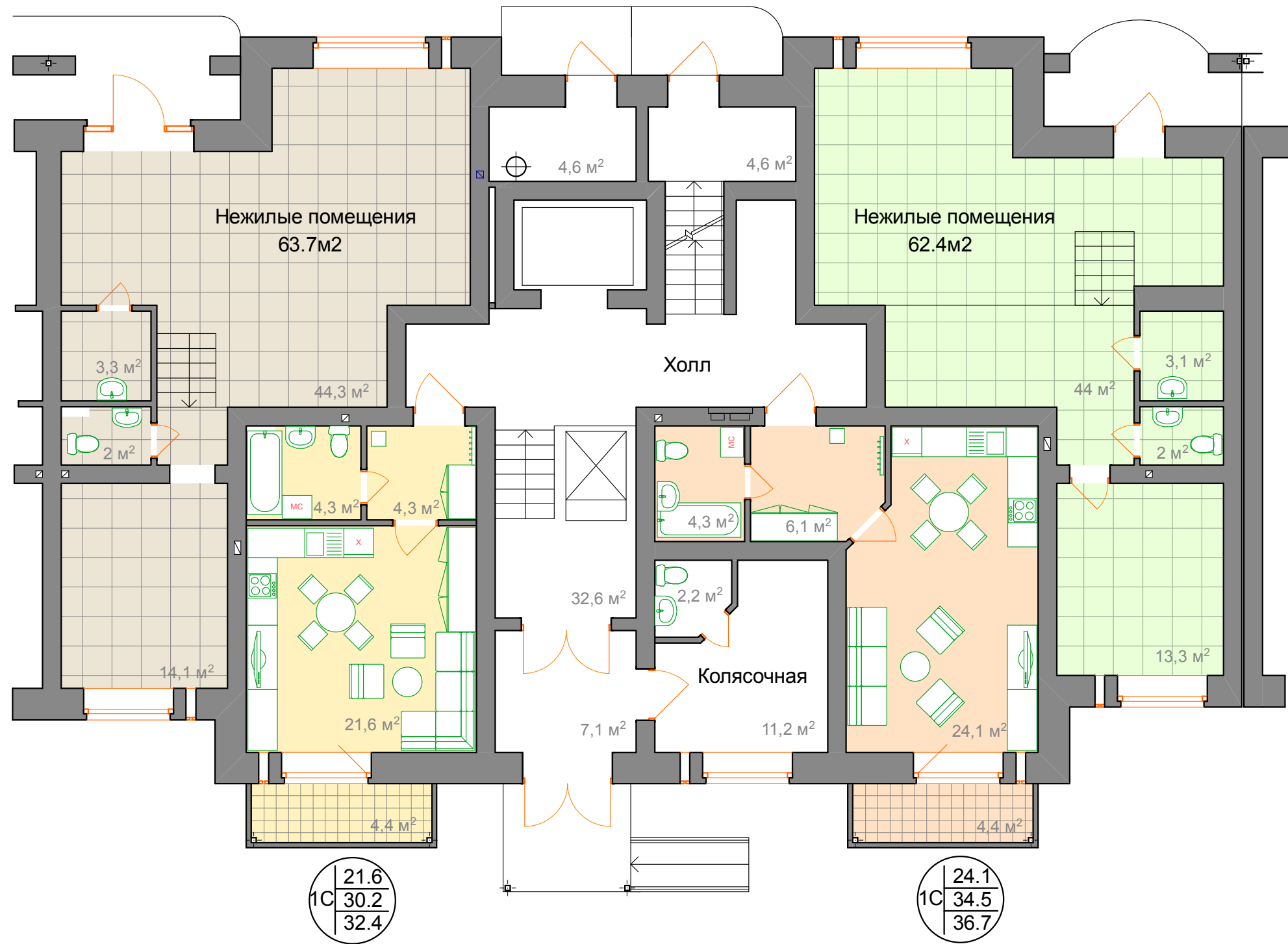
- — Границы участка.
- — — Границы благоустройства.
- Газон.
- Бортовой камень дорожный.
- Бортовой камень тротуарный.

Секция №1

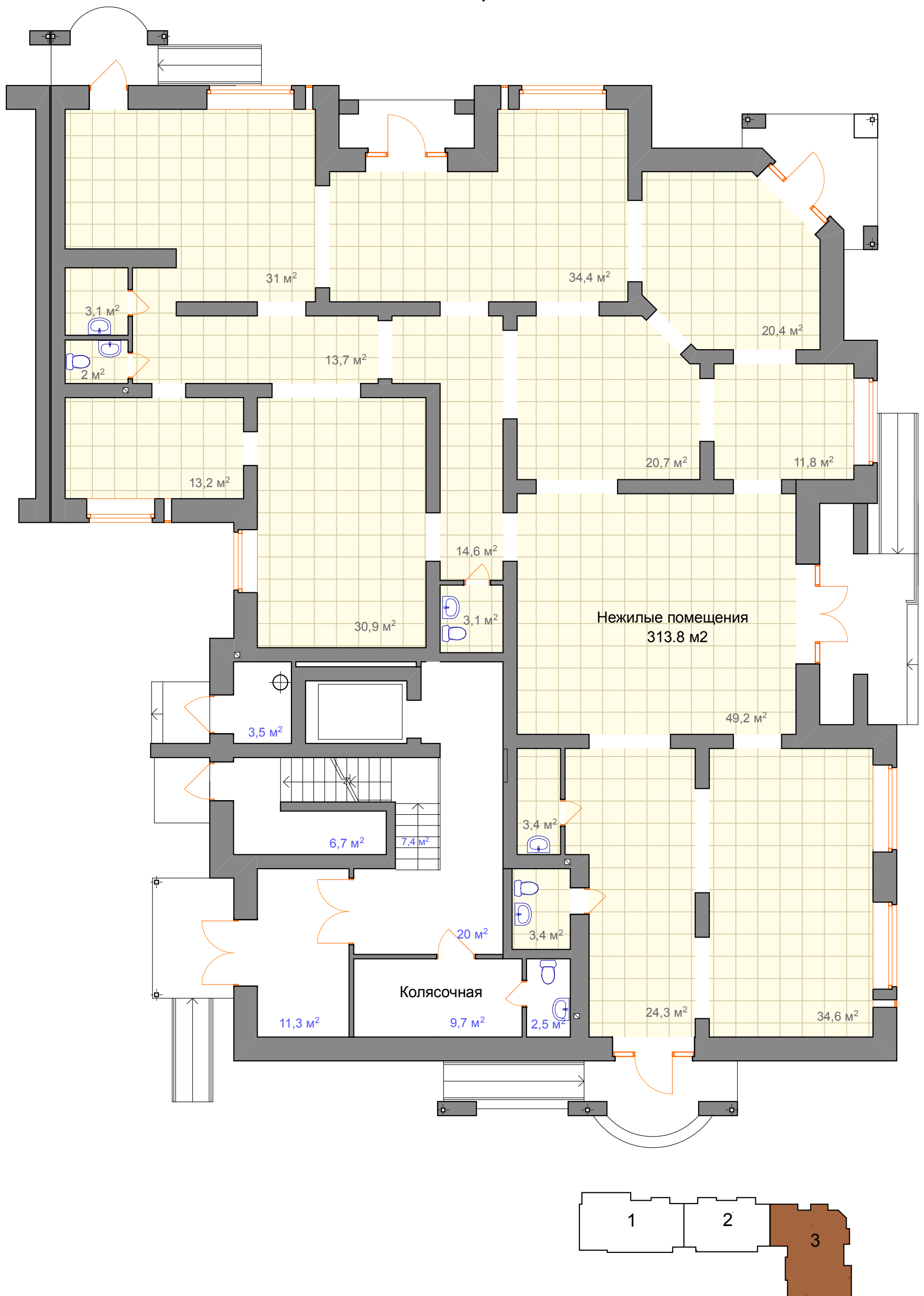
План первого этажа



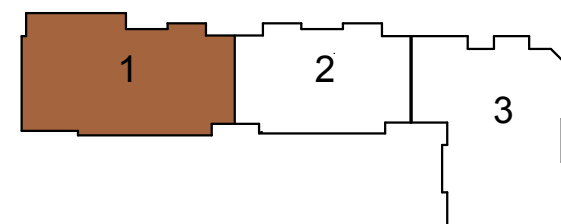
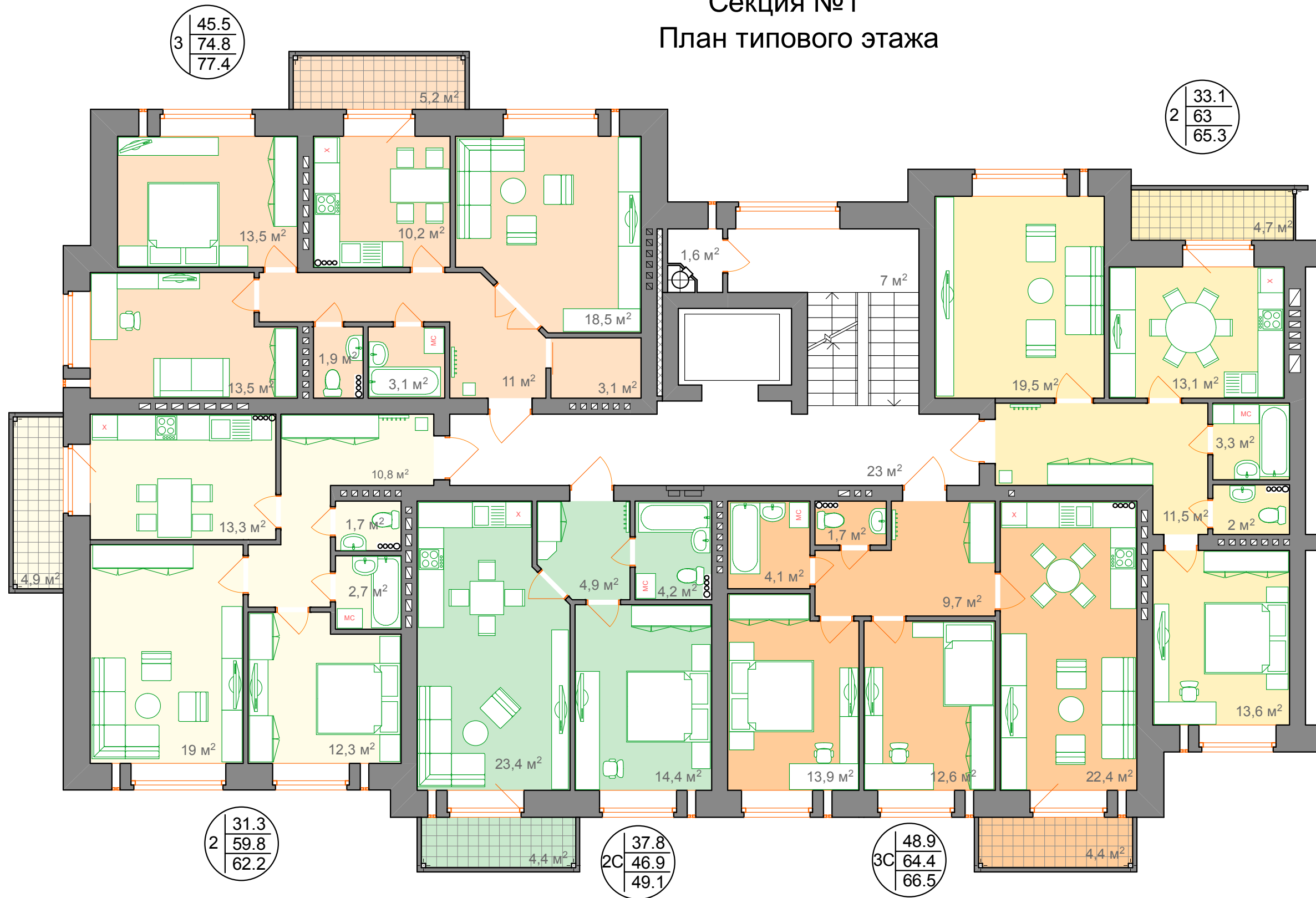
Секция №2 План первого этажа



Секция №3
План первого этажа

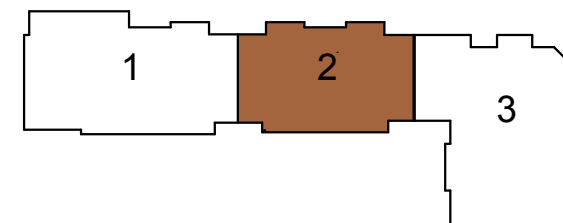
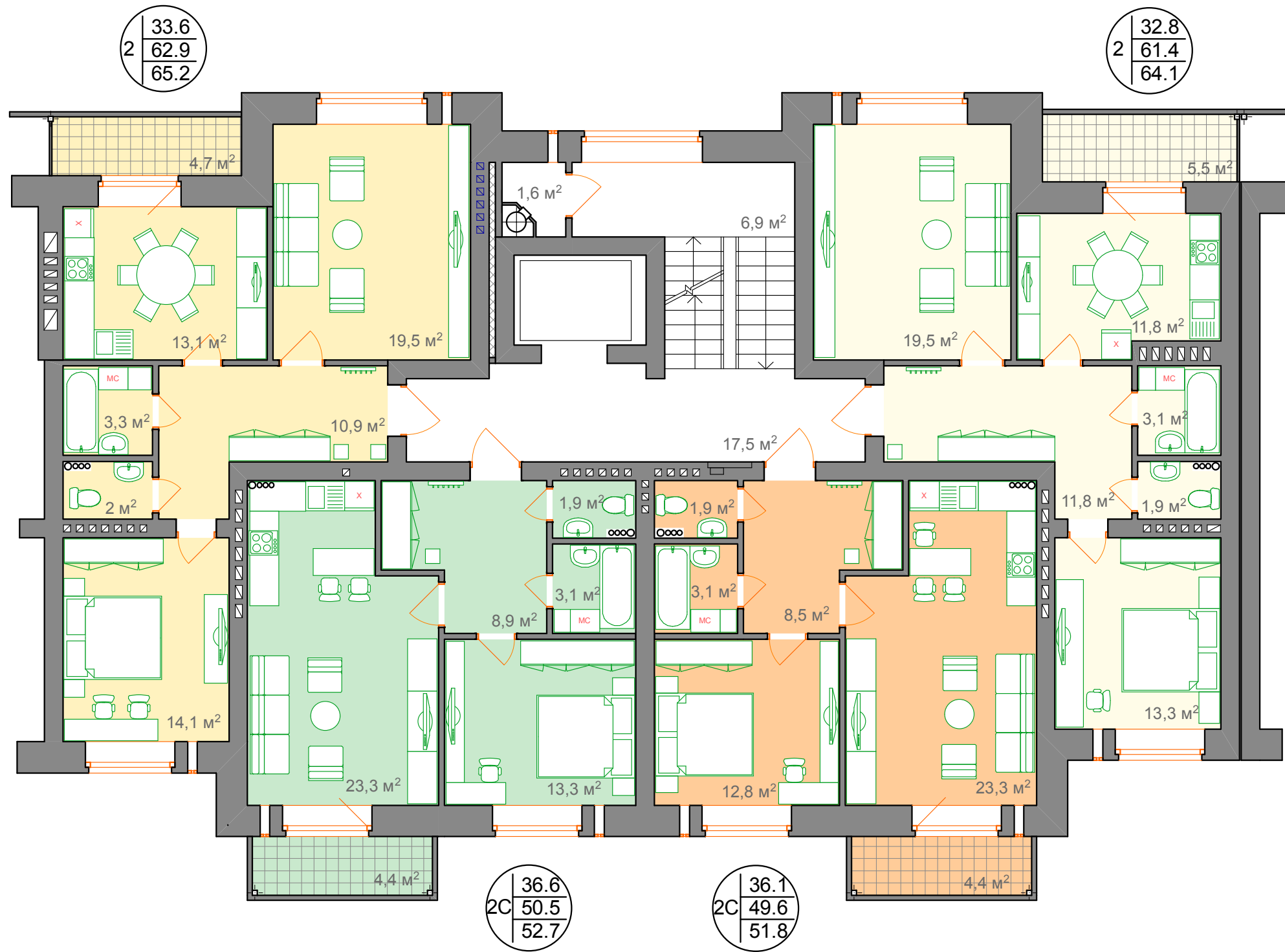


Секция №1 План типового этажа



Секция №2

План типового этажа



Секция №3 План типового этажа

